

JACK
China No.1



STEBNÓWKA 2060GHC-4Q

Stebnówka 1-igłowa przeznaczona do szycia grubszych materiałów (np. skóra, materiały tapicerskie), wyposażona w energooszczędny silnik wbudowany bezpośrednio w głowicę maszyny (system Direct Drive). Takie rozwiązanie gwarantuje cichą pracę oraz niskie zużycie energii elektrycznej.

Potrójny transport (ząbkowo – igłowy oraz krocząca stopka) zapewnia idealne przesuwanie górnych i dolnych warstw zszywanych materiałów. Maszyna posiada czytelny panel operacyjny wbudowany w głowicę oraz podświetlenie LED przy igielnicy. Wydłużone ramię – odległość od korpusu do igielnicy wynosi 33,5 cm.

Maszyna z systemem szyjącym Durkopp Adler, co umożliwi zamontowanie dużej ilości specjalistycznego oprzyrządowania.

Funkcje automatyczne:

- ryglowanie na początku i końcu szycia
- obcinanie nici
- pozycjonowanie igły
- podnoszenie stopki

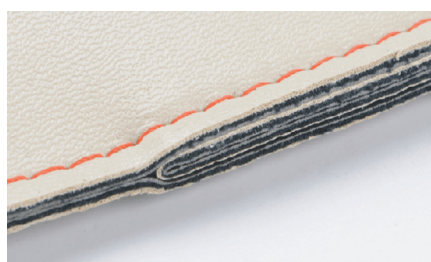
Parametry techniczne:

- prędkość szycia: 2200 obrotów/min
- długość ściegu: do 9 mm
- wysokość podnoszenia stopki 8 mm (do 16 mm za pomocą kolanówki)
- igły DPx17 20-23#



Wydłużone ramię

Zwiększony prześwit pod ramieniem pozwala na przeszywanie większych objętościowo materiałów.



Doskonała do szycia wielu warstw

Wbudowany silnik o mocy 750W zapewnia płynną pracę, nawet podczas szycia wielu warstw skóry



Łatwa regulacja

Regulacja docisku stopki zewnętrznej oraz wewnętrznej zachowuje idealny wygląd ściegu niezależnie od grubości materiału.

JACK
China No.1



www.jackeurope.com